

НАВ 2013

Михаил Житомирский

В майском номере журнала была опубликована первая статья из цикла репортажей о выставке NAB. В этом и следующем номерах рассказывается о наиболее интересных новых разработках, представленных в Лас-Вегасе российскими и крупнейшими зарубежными компаниями-производителями оборудования.

Компания **Angénieux** (www.angenieux.com) представила новый анаморфотный вариообъектив Optimo 56-152 мм 2S (с двукратным сжатием), а также линейку легких объективов Optimo для ручных камер, длиннофокусные Optimo, оптику Optimo DP и аксессуары.

Анаморфотный Optimo 56-152 мм 2S легок и компактен, что позволяет использовать его при съемке в движении, то есть с рук или со стедикама. Изображение получается по стилю близким к кинематографическому и с меньшими, чем обычно бывает у анаморфотной оптики с изменяемым фокусным расстоянием, искажениями.

Компактные вариообъективы Optimo с фокусным расстоянием 15...40, 28...76 и 45...120 мм тоже имеют малые размеры и массу, но обладают высокими характеристиками, включая большое относительное отверстие, практическое отсутствие «дыхания» и стабильность характеристик при коррекции фокусного расстояния. Общий диапазон изменения фокусного расстояния 15...120 мм, охватываемый комплектом новых объективов, является наиболее часто используемым, благодаря чему применение комплекта позволяет сократить время съемки, а значит, снизить ее стоимость.



Анаморфотный вариообъектив Optimo 56-152 мм 2S

Что касается длиннофокусных Optimo 19,5...94 мм и 28...340 мм, то они уже получили признание специалистов, а благодаря тому, что обеспечивают покрытие кадра с диагональю 31,4 мм, эти объективы хорошо подходят для современных пленочных и цифровых кинокамер формата S35 мм, включая Epic с сенсором разрешением 5K. Эта «многоцелевая» оптика позволяет получить высокий контраст и точную цветопередачу в сочетании с прецизионной фокусировкой.

Вариообъективы Optimo DP 16...42 мм и 30...80 мм быстры (апертура T2.8), легки и

компактны, а также относительно недороги. Кольцо фокусировки поворачивается на 320°, что позволяет достичь высочайшей точности наведения на резкость. Маркировка выполнена ярко, объективы практически избавлены от эффектов «дыхания» и изменения параметров при переходе от минимального к максимальному фокусному расстоянию. Эта оптика также подходит для камер формата S35 мм (за исключением камер с вращающимся зеркалом).

Что же касается представленных на стенде аксессуаров, то это 0,75-кратный широкоугольный адаптер, 1,4- и 2-кратные мультиплексоры, а также переходники на крепления Nikon F и Canon EF.

На стенде **Canon** (www.canon.ru) демонстрировались не только отдельные изделия и их линейки, но и целые технологические процессы, в частности, процесс создания изображения 4K. Посетители могли пообщаться с лучшими в мире колористами и монтажерами в специально построенной аппаратной 4K DI. Исходный материал был снят новой цифровой 4K-камерой C500, и манипуляции с этим изображением позволяли оценить, насколько оно высококачественно изначально, благодаря чему делать с ним можно буквально все, что угодно. Результат цветоустановки и монтажа выводился на прототип 4K-дисплея, который пока еще находится в стадии доработки, но все равно впечатляет своими характеристиками.

Да и вообще, один из акцентов делался именно на линейке оборудования EOS, с помощью которого была организована и дистанционная трансляция в формате 4K.

Но, несомненно, были и новые изделия, в частности, комплект объективов Cinema EOS C100 EF 24-105, адресованный как отдельным кинооператорам, так и небольшим съемочным группам. Объективы, при сохранении высоких характеристик, обладают достаточно доступной ценой.

На выставке было объявлено о разработке 35-мм дискретного кинообъектива для одноматричных камер, оснащенных большими полнокадровыми сенсорами Super 35 мм типоразме-



35-мм кинообъектив Canon

ра APS-C. Новый объектив пополнит линейку оптики, уже содержащей модели с оправой EF на 14, 24, 50, 85 и 135 мм. Он заполнит пробел между 24- и 50-мм объективами, а фокусное расстояние у новой модели будет 35 мм. Оптическое разрешение новой модели – 4K при полном совпадении оптических свойств с уже имеющимися объективами.

Прибавилось в портфеле компании и видеокамер. Это две новые модели – XA25 и XA20, оснащенные 20-кратными HD-объективами и способные одновременно записывать материал в форматах MP4 и AVCHD. Обе модели снабжены 3,5" сенсорными OLED-дисплеями, радиомодулями для передачи цифрового контента и управления с помощью планшетного компьютера и смартфона.

Обе камеры построены на базе HD-сенсора CMOS типоразмера 1/2,84" разрешением 2,91 МПк и нового цифрового процессора Canon DIGIC DV 4. Камеры снимают в форматах 1080p с разными скоростями потока, поддерживают различную скорость съемки, в том числе 60p и 24p. Причем материал с разными параметрами можно писать одновременно на две разные карты памяти SD.

Если говорить об объективах камер, то в 35-мм эквиваленте они покрывают диапазон фокусного расстояния 26,8...576 мм, а минимальное расстояние до объекта съемки составляет всего 60 см. Оптический стабилизатор изображения и функция коррекции вибрации по пяти осям помогает сделать картинку максимально стабильной при съемке во время ходьбы. Восьмилепестковая диафрагма способствует получению натурального, мягкого изображения в областях, находящихся вне фокуса.

Основное отличие Canon XA25 HD состоит в том, что эта камера оснащена выходом HD/SD-SDI, а потому может использоваться в приложениях для прямых трансляций.



Камера Canon XA25 HD



the Art of digital optics

Охватывая диапазон 16...80 мм и обладая апертурой T2.8, вариообъективы серии Optimo DP легки, содержат эксклюзивный механизм привода Angenieux и высококачественное стекло и имеют привлекательную цену. Они оптимальны для современных цифровых камер с большими сенсорами и хороши для разных приложений, включая съемку с рук, со стедикама, а также для 3D-съемки.



Angenieux®



FESTIVAL DE CANNES
Official Partner

Дистрибьютор
SINTEX
Москва - www.sintex.ru

Дистрибьютор
ООО «Серния-Фильм»
Москва - www.sernia-film.tv

Сервисный центр
BARS-PRO Service centre
Москва - www.bars-pro.ru



реклама

Также было объявлено, что для камер Cinema EOS выпущена новая версия микропрограммы. Она обеспечивает совместимость с ACES и будет доступна для бесплатного скачивания с сайта компании примерно с июня нынешнего года. А чуть позже – в октябре – ожидается дополнительное обновление, которое позволит вести запись материала 1440×1080 с потоком 35 Мбит/с.

Компания **Clear-Com** (www.clearcom.com) продемонстрировала несколько интересных новинок. Первая из них – это новые компоненты для цифровых систем служебной связи Tempest, а именно линейный удлинитель и поясной терминал для Tempest900.

Терминал Tempest900 BeltStation оснащен улучшенной антенной PIFA (Planar Inverted-F Antenna), благодаря чему увеличен радиус действия устройства. Антенна PIFA, получающая все более широкое распространение в сфере сотовой связи, компактна и обладает круговой диаграммой, а обратная совместимость с фирменной микропрограммой Tempest900 3.0 обеспечивает возможность работы в диапазоне 900 МГц параллельно с полной совместимостью со всеми версиями базовых станций и поясных терминалов Tempest900. Увеличенные длина волны и ширина символа в этом диапазоне позволяют сигналам проходить через более плотные сте-

ны и остальные препятствия, что увеличивает дальность связи и снижает риск потерь звука.

А новый удлинитель позволяет отнести антенну от базовой станции на расстояние до 914 м при использовании одного устройства, а если их больше, то «дальнобойность» увеличивается на 609 м на каждый удлинитель. Максимальное расстояние может достигать 2286 м.

Вторая новинка – это HX-Delta, пополняющая спектр цифровых матриц Eclipse HX. Eclipse HX-Delta собрана в корпусе высотой 3RU и обладает интерфейсами и емкостью, присущими более крупным системам. В ней применены две процессорные платы для резервирования, предусмотрены четыре варианта плат входов/выходов и до трех интерфейсных модулей в одном корпусе. Если же говорить об интерфейсных платах, то в систему можно установить такие платы Eclipse, как 64-разрядная двунаправленная E-MADI64-HX, соединительная IVC-32-HX IP, интегрированная беспроводная E-Que Integra, транкинговая E1/T1 и ряд других. В дополнение к четырем слотам для интерфейсных плат, HX-Delta имеет три внутренних слота для интерфейсных модулей. Они позволяют системе без проблем взаимодействовать с коммуникационными устройствами сторонних производителей, например, с телефонами, дуплексными радиостанциями и системами служебной связи камер.

Далее, система HelixNet Partyline получила сетевые возможности благодаря выходу версии 1.1. Теперь через Ethernet можно соединить до пяти базовых станций HMS-4X и до ста цифровых поясных терминалов HBP-2X, получив мощную и достаточно большую систему служебной связи типа partyline.

Также вышла версия 2.7 системы Concert для осуществления служебной связи через IP. В ней поддерживается неограниченное число удаленных серверов Interface Gateway и обеспечена возможность интеграции внешних источников звука, таких как дополнительное оборудование Clear-Com или аналоговая аппаратура сторонних производителей. Кроме этого, в Concert v2.7 улучшен web-интерфейс администрирования, что сделало систему более удобной.

Компания **EVS** (www.evs.tv), следуя своей новой стратегии, представила ряд средств и решений для проведения расширенных прямых трансляций. Все они базируются на эффективных и надежных серверах XT3 в сочетании с новым спектром программных приложений для просмотра материала в режиме реального времени и с web-инструментами дистанционной работы, опирающимися на мощную технологию взаимодействия C-Cast. Все эти решения позволяют объединить существующие инфраструктуры с практическими инновациями, что должно помочь вещателям и владельцам контента более эффективно проводить прямые трансляции, интегрировать различные техпроцессы и быстро доставлять материал с места события к зрителям. Представленные решения ориентированы на спортивные и развлекательные трансляции, новости и управление медиаконтентом. Теперь, собственно, о решениях.

В категории EVS Sports демонстрировались системы для внестудийного спортивного вещания, характеризующиеся улучшенной взаимосвязью между различными участками технологического комплекса, возможностью работы в дистанционном режиме и интегрированными функциями управления контентом. А для доставки контента на так называемые вторые экраны (планшеты, смартфоны, компьютеры) были представлены системы C-Cast.

Кроме того, состоялся дебют ряда новых средств управления медиаактивами для спортивных центров. Сюда входят пакет приложений управления видеопроизводством IPDirector, обеспечивающий интегрированную работу на нескольких площадках, приложение Xedio CleanEdit для монтажа в режиме реального времени и новые средства протоколирования.

А для операторов систем замедленных повторов LSM выпущен новый пользовательский интерфейс, базирующийся на планшетном компьютере с многоточечным сенсорным экраном, который полностью интегрирован с консолью дистанционного управления LSM и поддерживает функции монтажа на временной шкале в режиме реального времени.

В категории EVS Entertainment демонстрировались широкие возможности сервера



Цифровая матрица и терминалы системы Tempest



Система HelixNet Partyline и ее компоненты

SONY
make.believe

Sony HDC-1700

действительно доступная, действительно дружественная!



Новая двухформатная HD-камера на базе трех 2/3" ПЗС
и 16-разрядного АЦП, S/N – 60 дБ, автоматическая компенсация
хроматических aberrаций объектива

Форматы HD и SD, включая 1080i50/59,94 и 720p50/59,94; передача
сигналов по оптике на расстояние до 2 км при помощи CCU HDCU-1700

Адаптеры серии HDLA для работы с большими объективами

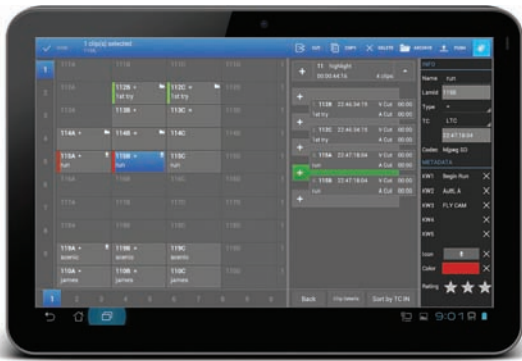
Совместимость с широким спектром
аксессуаров серии HDC



ЗАО "Сони Электроникс"

Россия, 123103, Москва,
Карамышевский проезд, д. 6

www.sonybiz.ru



Пользовательский интерфейс LSM, запущенный на планшетном компьютере

XS, поддерживающего множество кодеков, а также напрямую совместимого с XDCAM через соответствующий модуль.

Кроме этого, интерес вызвала система потокового вещания XFly Streamer, способная обеспечить передачу всего съемочного материала с разных камер в портативную платформу хранения, что позволяет ускорить процесс записи во время внестудийной работы и повысить эффективность последующих действий.

Не осталась без внимания и функция Cut, введенная в IPDirector специально для режиссеров и дающая прямую интеграцию со всеми видеомикшерами. Суть заключается в передаче сигнала программы вместе с остальными сигналами от камер в комплекс обработки. IPDirector также получил более тесную интеграцию с Adobe Premiere Pro.

Системы категории EVS News рассчитаны на прямую трансляцию новостей. Здесь можно было увидеть расширенные возможности монтажа на временной шкале в IPDirector, а также новые программные приложения, в том числе и сетевые, для совместной работы над материалом как локально, так и удаленно, из нескольких различных мест.

А в сфере EVS Media состоялась премьера новой версии пакета OpenCube для мастеринга файлов JPEG 2000 в контейнере MXF, предназначенных для производства и архивирования. Пакет позволяет работать с файлами HD, 2K и 4K, выполнять компрессию в JPEG 2000 быстрее, чем в реальном масштабе времени, для студий, вещательных и производящих компаний, а также архивов. OpenCube теперь полностью поддерживает формат IMF, оптимально подходящий для мастеринга файлов JPEG 2000 и ассоциированных метаданных.

Нельзя не упомянуть и о наборе средств IP2Archive, служащих отличным мостом меж-

ду инструментами управления производством контента EVS, системой IPDirector и любыми библиотеками спортивного контента. Этот мостик эффективен для выполнения операций импорта и экспорта во время производства материала.

Компания **Egripment** (www.egripment.com) в этот раз сделала акцент на студиях виртуальной реальности и автоматизированных системах. Она представила, в частности, комплект датчиков для студий виртуальной и дополненной реальности. Точнее, несколько версий комплекта для разных кранов Egripment, включая TDT, а также для ДУ-головок 305/306. Кроме того, в качестве опций можно заказать датчики для тележек. Датчики проверены в работе с такими системами визуализации, как VIZRT, Neuro TV, ORAD, Brainstorm и Ventuz. Другие системы тоже могут быть применены без проблем.



Высокоразрешающий датчик позиционирования Egripment

Что касается студийной автоматизации, то здесь компания предлагает системы, обеспечивающие полное управление оборудованием (кранами, головками, тележками и т.д.) с одной консоли, оснащенной джойстиком и сенсорным экраном. При этом со всех камер можно получать данные, необходимые для студии виртуальной реальности.

Естественно, не обошлось и без привычной операторской техники. Так, кран-стрелка ProTraveller рассчитана на легкие камеры типа DSLR и HDV и может нести нагрузку до 10 кг. Кран обеспечивает плавное движение и оснащен высокоэффективной дистанционно управляемой головкой. Стрелу можно установить на любое 100-мм сферическое основание. ProTraveller универсален – его можно использовать на штативе, тележке, в студии или вне ее, и

даже закрепить на перилах балкона, применив соответствующий зажим. Сама система имеет массу 37,4 кг.

Экспозиция **Fujifilm** (www.fujifilm.eu) содержала широкий ассортимент различного оборудования компании, включая новые объективы, системы архивирования и защиты данных, цифровые камеры серий X и средство управления цветом IS-mini.

Так, состоялся дебют двух новых высококачественных объективов – Premier PL 85-300 Cabrio (модель ZK3.5×85) и широкоугольного внестудийного XA99×8.4. PL 85-300, будучи аналогичным по размерам и массе объективу PL 19-90 Cabrio модели ZK4.7×19, имеет увеличенное фокусное расстояние и оптимизирован для съемки документального кино, фильмов о природе и животных, а также рекламы. Сконструированный с применением новейших методов оптического моделирования, PL 85-300 Cabrio демонстрирует отличные оптические характеристики не только в центре кадра, но и по всему его полю, в том числе и в углах. Вместе с новым PL-объективом на стенде была представлена вся линейка кинооптики Premier PL 4K+, в том числе модели 14,5...45 мм (T2.0), 18...85 мм (T2.0), 24...180 мм (T2.6) и 75...400 мм (T2.8...T3.8).

Новый сверхширокоугольный XA99×8.4 хорош для съемки прямых спортивных и развлекательных трансляций. Как нетрудно догадаться, это 99-кратный объектив, работающий в диапазоне фокусных расстояний 8,4...832 мм при минимальной дистанции съемки 2,9 м. Апертура объектива составляет f1.7 от минимального фокусного расстояния до значения 341 мм, а дальше – f4.2. Как и в других объективах этой серии, в XA99×8.4 имеются фирменная система цифрового управления DIGI POWER, функция Quick Zoom, предварительные настройки автоматического масштабирования, двукратный мультиплексор и другие функции, упрощающие работу с объективом. Кроме того, в нем применена новая запатентованная технология стабилизации изображения, что особенно важно для съемки на длинном фокусе. В состав



Объектив XA99×8.4

Logocam
РЕКОРДНАЯ ЕМКОСТЬ!



95ВТ/ч
LOGOCAM UPL-95
ИДЕАЛЬНА ДЛЯ HDV КАМЕР
SONY PMW-EX1/EX3
www.proland.ru

реклама

Вдохновляем на новые истории

Canon строит долгосрочные отношения с кинематографистами и идет навстречу их желаниям. Новые кинообъективы EF Cinema специально разработаны для расширения творческих возможностей съемки и обладают целым рядом улучшенных характеристик, которые в значительной степени превышают существующие сегодня стандарты производства. Так, разрешение 4k обеспечит вам непревзойденное качество изображения в любой съемочной ситуации.

canon-europe.com/cinemaeos

CINEMA EOS

CN-E30-300mm T2.95-3.7 L S/SP

CN-E14.5-60mm T2.6 L S/SP

CN-E15.5-47mm T2.8 L S/SP

CN-E30-105mm T2.8 L S/SP



CN-E50mm T1.3 L F

CN-E85mm T1.3 L F

CN-E24mm T1.5 L F

Canon

РЕКЛАМА

Модели объективов S оснащены креплением EF. Объективы SP оснащены креплением PL.

Logocam
РЕКОРДНАЯ
ЕМКОСТЬ!



45 ВТ/ч
LOGOCAM UPL-45
ЗАМЕНА ДЛЯ БАТАРЕЙ
Panasonic VW-VB66

www.proland.ru

реклама

системы стабилизации входят высокоразрешающие 16-разрядные датчики, делающие объектив применимым в составе виртуальных студий, роботизированных систем, комплексов Digital Signage и т.д. А технология Fujinon GO способствует повышению разрешающей способности объектива и снижению хроматических aberrаций во всем диапазоне фокусных расстояний.

Что касается конструкции, то этот 2/3" объектив

содержит нанесенное с помощью луча электронов покрытие с высоким светопропусканием HT-EBC (High Transmittance Electron Beam Coating), благодаря чему достигается получение более ярких цветов, улучшенные характеристики для синего и повышенная светосила. HT-EBC в сочетании с асферическими элементами позволяет уменьшить двоение и блики, а специальные особенности конструкции позволили снизить запотевание оптических элементов, то есть улучшить его работу в любых погодных условиях.

Рядом с XA99×8.4 демонстрировался и модернизированный 99-кратный XA99×PF с улучшенной функцией Precision Focus Assist (PF), и эта функция впервые внедрена в данную модель. Она автоматически корректирует наведение на резкость, обеспечивая точную и быструю фокусировку HD-изображения в различных условиях работы.

Для хранения и защиты данных был представлен онлайн-сервис Permivault, дающий пользователям возможность как локального, так и удаленного длительного хранения данных с их защитой, копированием и восстановлением в случае стихийного бедствия. Тесная интеграция локального и удаленного хранения отличает Permivault от конкурирующих сервисов, ведь данный сервис был специально разработан с учетом комплексных требований к управлению данными в современной медиаиндустрии, причем продается он по вполне привлекательной цене.

В основе онлайн-сервиса Permivault лежит архитектура хранения StrongBox компании Crossroads Systems. Как утверждает, StrongBox – это первая система хранения уровня Enterprise, в которой применена технология LTFS (Linear Tape File System), обладающая масштабируемостью и экономичностью, присущими магнитной ленте, в сочетании со скоростью и удобным доступом, характерными для дисков.

Теперь о цифровых камерах серии X. Демонстрировались новейшие модели X100S и X20. Первая содержит сенсор X-Trans CMOS II типоразмера APS-C разрешением 16 МПк и 23-мм дискретный объектив. Диапазон апертуры F2...F16. В камере применена функция автоматической фокусировки с детектированием фазы. Имеется гибридный видоискатель, а для упрощения работы с аппаратом – кнопки прямого доступа к командам. Также есть возможности полного ручного управления и съемки в формате RAW.



Цифровая фотокамера X100S

X20 построена на 2/3" сенсоре X-Trans CMOS II разрешением 12 МПк, снабжена управляемым вручную вариообъективом на 28...112 мм, работает в диапазоне апертуры F2.0...F2.8, оснащена улучшенным оптическим видоискателем, оптическим стабилизатором изображения и фильтрами, способна снимать в формате RAW, а время срабатывания функции автоматической фокусировки составляет 0,06 с.

И, наконец, новое средство управления цветом IS-mini позволяет принять от цифровой камеры видеосигнал HD-SDI и выполнить цветокоррекцию на основе 1D LUT и 3D LUT, сформировав на выходе уже два сигнала – HS-SDI и HDMI, которые можно одновременно записывать и передавать дальше по технологической цепи.

Обширная экспозиция **Harmonic** (www.harmonicinc.com) содержала как уже известные системы, получившие широкое распространение во всем вещательном мире, так и новые разработки.

Одна из таких – обновленный сервер ProMedia, получивший поддержку HEVC и Ultra HD. Система теперь может выполнять транскодирование HEVC и AVC для видео Ultra HD на платформе ProMedia Xpress с использованием технологии параллельных вычислений MicroGrid, благодаря чему достигается высокая скорость транскодирования. Кроме того, обновленная система характеризуется повышенной производительностью и улучшенной масштабируемостью благодаря интеграции ProMedia Package и ProMedia Origin, что позволяет экономить не только финансы, но и место в стойке с оборудованием, а также упростить техпроцесс. Ну а открытая архитектура дает возможность повышать общую производительность системы, добавляя в нее IT-оборудование по мере необходимости.

На выставке состоялась премьера многофункционального кодера Ellipse 3000, ориентированного на приложения живого вещания. Кодер «понимает» 8- и 10-разрядные алгоритмы компрессии MPEG-2 и MPEG-4 AVC 4:2:0/4:2:2, формируя на выходе высококачественные видеопотоки для передачи по спутниковым и широкополосным сетям сбора контента. Сочетание же Ellipse 3000 и интегрированного приемника-декодера ProView 7100 представляет собой универсальное и простое в применении решение для передачи 10-разрядного (4:2:2) контента с места съемки в студию или для обмена между студиями. К тому же Ellipse 3000 характеризуется очень малой задержкой, что делает его оптимальным для использования в составе спутниковых новостных систем и для спортивных трансляций.

Претерпел очередную модернизацию и компонент ChannelPort серверной платформы Spectrum. Теперь он получил возможности двухканальных DVE, расширенную поддержку кодеков и совместимость с Pitch Blue. Два канала DVE позволяет воспроизводить одновременно две программы в одном вещательном канале. Например, уменьшив кадр с титрами в конце одной программы можно параллельно вывести на экран промо-ролик



Кодер Ellipse 3000



Обновленный Spectrum ChannelPort



ТЕХНОЛОГИИ И РЕШЕНИЯ ДЛЯ МЕДИАИНДУСТРИИ

Медиасерверы и процессоры

9 базовых серий **SL NEO** более 500 конфигураций

- Файловые плееры и рекордеры для АСБ, ПТС, NewsRoom.
- Серверы графического оформления для эфирных комплексов, студийного и внестудийного производства.
- Бюджетные решения для регионального вещания: автоматическая вставка рекламы, графическое оформление.
- Серверы и программное обеспечение для комплексов автоматизированного вещания и playout-центров.
- Серверы для вещания с временным сдвигом (технологии Time Shift и Profanity Delay).
- Бюджетные решения для производства теленовостей (Ingest, NLE, Playout, Graphics).
- Серверы замедленных повторов для производства спортивных программ, 1...8 камер HD/SD.
- Серверы для производства программ (Multicam Switcher, Chroma Key, Ingest, Playout, Graphics).
- Решения для онлайн-мониторинга и записи эфира (CVBS, HD/SD SDI, ASI/IP TS, DVB-T/T2/DVB-S/S2 TS).
- Многоканальные серверы записи VGA/DVI/HDMI-сигналов.
- Полиэкранные процессоры, многоканальные MPEG-2/H.264-кодеры, декодеры, транскодеры, мультиплексоры.

SL NEO 1000 – универсальные серверы для синхронной многоканальной записи сигналов и транспортных потоков в файлы в форматах HD/SD.

SL NEO 2000 – серверы для файлового воспроизведения по play-листам с наложением многослойной графики. Предназначены для круглосуточного вещания в форматах HD/SD.

SL NEO 3000 – многоканальные универсальные серверы (Channel-In-a-Box). Сочетают функции записи, файлового импорта, воспроизведения, формирования графики (до восьми каналов HD в одном сервере).

SL NEO 4000 – серверы для вещания с временным сдвигом (технологии Time Shift и Profanity Delay).

SL NEO 5000 – серверы графического оформления. Формируют SD/HD FILL+KEY, либо накладывают графические слои на проходящий сигнал. Работа с графикой в реальном масштабе времени, количество слоев ограничивается только производительностью CPU.

SL NEO 6000 – серверы записи и мониторинга телевизионного и радиозаписи, работа в необслуживаемом режиме, параллельное IP-вещание в сеть для онлайн-мониторинга по низкоскоростным каналам.

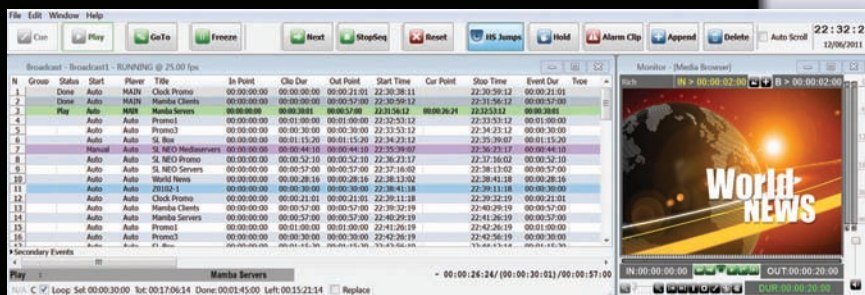
SL NEO 7000 – серверы замедленных повторов HD/SD с 1...8 камер. Запись по всем каналам непрерывно, параллельно с воспроизведением и сборкой сюжетов. Управление с пульта JLCooper Electronics.

SL NEO 8000 – полиэкранные процессоры для систем мониторинга IP/ASI-потоков и SDI-сигналов в аппаратных, центрах управления и др. Отображение большого количества каналов, поддержка потоков SPTS/MPTS, интерфейсов ASI/IP и сигналов HD/SD-SDI.

SL NEO 9000 – многоканальные HD/SD-кодеры MPEG-2/H.264. Высокое качество кодирования, обработка аналоговых и цифровых входных сигналов, одновременное кодирование/декодирование до 4 HD- или 16 SD-каналов (CBR/VBR), UP/DOWN/CROSS-конверсия, формирование транспортных потоков IP и/или ASI с возможностью мультиплексирования.

Официальное представительство
компании SkyLark Technology Inc.
в России и СНГ

198097, Санкт-Петербург, ул. Маршала Говорова,
д. 29 А, бизнес-центр "Командарм", офис 107
тел.: +7-812-944-04-76
тел./факс: +7-812-680-17-22
www.skylarkrussia.tv
info@skylarkrussia.tv



www.skylarkrussia.tv



реклама

того, что ожидает зрителя в ближайшее время. Есть и возможность раздельного графического оформления двух одновременно транслируемых каналов, причем трансляция в каждом из них может вестись в разных форматах с расчетом на различные приемные платформы и экраны.

Компания **Ikegami** (www.ikegami.com), которую в России представляет **E-Globaledge Corporation** (e-globaledge.ru), как всегда широко

продемонстрировала свои разработки, и уже известные, и новые. Так, с неизменным интересом посетители знакомились с камерой Ikegami HDK-97C, входящей в серию Unisat HD. Эта новая камера построена на полностью цифровом тракте, оснащена 16-разрядным АЦП, содержит сенсоры КМОП (CMOS) нового поколения и обеспечивает съемку не только в форматах 1080i/720p, но и в формате 3G, то есть 1080p50/60 (4:2:2), 1080/30p (4:4:4) и 1080i50/60 (4:4:4). Примененные в камере сенсоры имеют типоразмер 2/3" и разрешение 2,3 млн пикселей. При этом горизонтальное разрешение составляет 1000 твл, отношение сигнал/шум – не менее 60 дБ, а чувствительность – F11.

К камерной головке HDK-97C (как и к HDK-97A) стыкуется оптический 3G-адаптер для передачи сигнала на базовую станцию. В качестве опции возможен и канал HD-SDI, по которому обеспечивается подключение телесуфлера. А по двум обратным SD-каналам передаются сигналы для телесуфлера и внешнего дополнительного монитора. Если работа ведется в формате HD-SDI (1,5G), то второй канал HD-SDI можно использовать как транкинговый для передачи видео от внешнего источника на базовую станцию, что бывает нужно в POV-приложениях, ведь это позволяет уменьшить количество прокладываемых кабелей. Удобно и то, что помимо оптического камерного адаптера к головкам можно стыковать и триаксиальный. Из дополнительных функций следует отметить съемку с дву-

кратной скоростью для последующего получения эффекта замедленного воспроизведения (1080i/720p, 119,88/100 Гц) с возможностью переключения на выход камеры живого сигнала или замедленного повтора.

Нельзя было пройти и мимо удешевленного варианта HDK-97C – камерной системы HDK-95C.

Эта портативная цифровая система универсальна, она оснащена теми же сенсорами, но в исходной версии слегка «урезана» в плане поддерживаемых форматов. Однако приобретаемая отдельно опция модернизации позволяет при необходимости получить 24p и 3G, в том числе 1080/60p и 4:4:4 24p. Достаточно удобно для тех, кто планирует задействовать данные форматы в будущем, но прямо сейчас не готов платить за все сразу.

Несомненным центром внимания стала и совместная разработка Ikegami и ARRI, в основе которой лежит все то же «тело» HDK-97, правда, с изрядной долей участия ARRI, благодаря чему система получила название HDK-97ARRI. В итоге камера, имеющая конструкцию вещательной, обладает характеристиками, соответствующими требованиям цифрового кинематографа. В частности, это CMOS-сенсор формата Super 35 мм и все сопутствующие электронные компоненты. Иными словами, используя эту систему, можно снимать изображение с качеством, свойственным кино, управляя камерой и передавая сигнал так, как это делается в вещании. С помощью оптического камерного канала Ikegami сигнал можно передать на расстояние до 2 км (используется гибридный опто-медный кабель).

Еще одна новая камера – это HDL-23. Точнее, это глубоко модернизированная HDL-20. Она оснащена тремя сенсорами HDL-23, имеет полностью цифровой тракт и снимает в формате Full HD. По типу корпуса (box) она оптимизирована для работы в режиме дистанционного управления, в том числе и для POV-приложений.

Демонстрировалась радиосистема GL-60, позволяющая в диапазоне 60 ГГц передавать сигнал HD-SDI без сжатия на расстояние до 100 м. Если же систему оснастить дополнительными опциями, то расстояние передачи можно довести до 500 м.

Несомненно, найдет своего благодарного пользователя и сверхвысокочувствительная HDL-4500, построенная на основе трех сенсоров CMOS, прототип которой тоже



Прототип HDL-4500

демонстрировался на стенде. Эта мультимедийная камера высокого разрешения, собранная в корпусе типа box, тем не менее, может быть превращена в привычную для съемки с плеча – достаточно установить на нее такие опции, как видоискатель, рукоятка и плечевое ложе.

Но даже не это наиболее привлекает в HDL-4500, а ее характеристики. При эффективном разрешении матриц 1280×720 камера способна снимать с кадровой частотой 59,95 и 50 Гц, формируя на выходе сигналы 1080i. Для крепления оптики применяется байонет B4, но больше всего впечатляет чувствительность камеры – F16, то есть снимать можно при освещенности 0,02 лк и даже ниже. И это для кадровой частоты 60 Гц. Отношение сигнал/шум – 54 дБ. Кроме того, камера снабжена встроенным нейтральным фильтром и цифровым мультиплексором (×1,5/2/3/4/6/8/10).

Помимо упомянутых новинок, на стенде компании демонстрировались камеры HDK-55, HDK-79GX/790GX, высокоскоростная камерная система Hi-Motion II, плоские мультимедийные ЖК-мониторы HD, OLED-мониторы и мониторы, обеспечивающие вывод изображения 4K.

NVIDIA (www.nvidia.com), продолжая продвигать в вещательные и кинематографические массы свои высокопроизводительные графические процессоры, провела официальную премьеру своих новых карт NVIDIA Quadro, но уже на новой архитектуре Kepler, интерес к которым достиг высокого уровня еще за несколько месяцев до выставки.

Вниманию посетителей были представлены четыре карты. Самая мощная из четырех K4000 несет 3 ГБ памяти, выводит сигнал на несколько мониторов и поддерживает режим стерео. K2000 относится к среднему классу, имеет на борту 2 ГБ памяти и может выводить сигнал на несколько мониторов сразу. Ее версия K2000D в стандартной комплектации поддерживает два сдвоенных выхода DVI для подключения высококоразрешающих

Камера HDK-97A





Семейство плат Quadro на архитектуре Kepler

NVIDIA GRID VCA

медицинских дисплеев. Ну а K600 – это процессор начального уровня, получивший 1 ГБ памяти и пригодный для многих профессиональных приложений.

Надо сказать – многочисленное прибавление, ведь до выставки общественности была представлена только флагманская Quadro K5000, ее разновидность для Mac и процессоры, встраиваемые в мобильные рабочие станции, а проще говоря, в высокопроизводительные ноутбуки.

В новых процессорах применено многопроцессорное потоковое ядро SMX (streaming multiprocessor engine) следующего поколения, обеспечивающее на 50% более быструю визуализацию и вдвое большую вычислительную мощность по сравнению с ана-

логичными картами на базе предыдущей архитектуры Fermi. Увеличенный объем памяти позволяет работать с более масштабными моделями, а также выводит интерактивность на качественно иной уровень.

Технологии быстрого сглаживания с аппроксимацией NVIDIA FXAA (fast approximate anti-aliasing) и временного сглаживания NVIDIA TXAA (temporal anti-aliasing) также способствуют получению изображения кинематографического качества, стиля и реализма при сохранении интерактивного режима работы дизайнера.

К выходу большинства карт можно подключить до четырех мониторов, что не только делает работу удобнее, но и позволяет строить видеостены.

Не менее интересно было ознакомиться с возможностями системы NVIDIA GRID VCA (Visual Computing Appliance), которая, по сути, представляет собой корпоративный центр визуализации, оснащенный мощными ресурсами GPU и адресованный малым и средним компаниям. Он открывает множество возможностей, параллельно избавляя от необходимости ставить высокопроизводительный графический процессор в каждую рабочую станцию компании, заботиться о совместимости приложений и операционных систем, да и вообще, позволяет перейти на более дешевые компьютеры, поскольку они в данном случае выступают просто терминалами, на базе которых открываются пользовательские интерфейсы запускаемых дистанционно при-



SoftLab-Nsk

Форвард ТС

Решения для организации телевизионного вещания в цифровом формате



- Работа с транспортными потоками MPTS/SPTS
- Приём и вывод сигнала через интерфейсы IP и/или ASI со сжатием MPEG2/AVC
- Врезка рекламы и наложение титров в одну или несколько программ транспортного потока
- Создание собственного канала вещания в цифровом формате
- Трансляция телеканала в интернет
- Вещание в SD- и HD-разрешениях
- Вещание на мобильные устройства с использованием технологии HLS

- поддержка технологии FEC
- мультиформатное расписание вещания (AVI, MPEG2, MOV, MP4, AVC)
- многослойные титры (логотип, бегущая строка, часы, банеры, SMS-чат)
- показ сигнала с IP-камер в «окне» или на полный экран
- ретрансляция с задержкой (Time Shift)

- автоматическая врезка рекламы с использованием DTMF-меток, звуковых и видеоотбивков по технологии AutoDetect
- автоматическое возобновление трансляции при потере входного сигнала
- подрезка файлов в расписании вещания
- зеркалирование вещательных серверов для организации резерва



BROADCAST ASIA 2013 18-21 ИЮНЯ СТЕНД 4А3-03 MARINA BAY SANDS СИНГАПУР

СофтЛаб-НСК www.softlab.tv sales@softlab.tv forward@softlab.tv тел.: (383) 333-1067, 339-9220

ложений. При этом пользователь работает точно так же, как если бы приложение было запущено на его собственной рабочей станции – никакого торможения, никаких пауз на подкачку данных или вызов процедур, словом, внешне ничего не меняется. Более того, это позволяет, к примеру, в Mac OS работать с приложениями, которые никогда напрямую под этой ОС не функционировали. Что справедливо и для других операционных систем.

По конструкции NVIDIA GRID VCA представляет собой нечто вроде сервера в корпусе 4U, в котором установлены 16 графических процессоров NVIDIA, а программная надстройка NVIDIA GRID VGX отвечает за поддержание производительности на уровне NVIDIA Quadro для любого из подключенных пользователей, число которых может достигать 16 одновременно.

На традиционно большом стенде **Panasonic** (broadcast.panasonic.ru) можно было увидеть широчайший спектр выпускаемого компанией оборудования, включая и новые модели.

Первая из них – видеокамера AJ-PX5000G, пополнившая семейство P2HD. Характерными чертами этой камеры являются исходная поддержка записи в формате AVC-Ultra и наличие слотов для карт памяти microP2.

Изображение формируется тремя 2/3" сенсорами КМОП разрешением 2.2M. Го-

ризонтальная разрешающая способность изображения составляет 1000 твл, чувствительность – F12 (в формате 60i). Кодек AVC-Ultra позволяет пользователю находить четкий баланс между качеством материала и скоростью потока записи для каждого из приложений, на которые рассчитана камера.

Камера поддерживает кодеки AVC-Ultra, AVC-LongG, DVCPRO HD, DVCPRO50, DVCPRO и DV, способна записывать материал в форматах 720p, 1080p/i, 1080 50p/60p (10 бит). К камере без проблем стыкуются любые сменные объективы с байонетом 2/3". А помимо двух слотов для карт памяти microP2 есть два слота для стандартных карт P2 и слот для карты SD, на которую можно записывать Proху-копии.

Кроме того, камера оснащена интерфейсами Wi-Fi, Gigabit Ethernet, USB. Управлять ее функциями можно со смартфона, предусмотрена интеграция с передатчиками LiveU, AVIWEST, Streambox и TVU Networks

Визуальный контроль над изображением и функциями камеры можно осуществлять как с помощью ЖК-видеоискателя, так и встроенного дисплея.

Начало продаж запланировано на осень нынешнего года.

Хорошим дополнением для камеры стал AJ-PD500 – первый P2HD-рекордер, обеспечивающий запись в формате AVC-Ultra и снабженный слотами для карт microP2. Аппарат выполняет запись 10-разрядного сигнала 1080/60p (с компрессией AVC-Intra100), он поддерживает также AVC-LongG и AVC-Proxy, а воспроизведение AVC-Intra200 и AVCHD доступно в качестве опций.

PD500 дает возможность выбрать режим компрессии AVC-LongG, включая



Рекордер AJ-PD500

AVC-LongG50 и AVC-LongG25 (оба – 4:2:2, 10 бит). PD500 имеет два слота для новых карт памяти microP2, два слота для стандартных карт P2 и один слот для карты памяти SD. Рекордер компактен, легок (около 2кг), а потому удобен при транспортировке. Ширина корпуса равна половине ширины стандартной стойки. Аппарат снабжен привычным манипулятором Jog/Dial, входом/выходом 3G/HD/SD-SDI, интерфейсами USB 3.0 и Gigabit Ethernet, четырехканальным цифровым (AES/EBU) и двухканальным аналоговым трактами звука, а также портом RS-422A, входом/выходом временного кода, входом сигнала внешней синхронизации и выходом на наушники.

Теперь о новых картах памяти microP2 – первых в мире, отвечающих стандарту UHS-II. Внешне эти карты памяти выглядят как карты Secure Digital (SD) и обеспечивают очень высокую скорость записи информации – они совместимы с режимом class 200 кодака AVC-Ultra, са-



Карты памяти microP2 и адаптер для них

Видеокамера AJ-PX5000G



Новые системы

VECTORBOX 3000

Бюджетная серия с возможностью расширения

Подробности на www.vectorbox.ru

или у ваших поставщиков оборудования

мого нового стандарта компрессии Panasonic. Кроме того, карты надежны и поддерживают запись контента во всех форматах и кодеках P2. Благодаря конструкции, взятой от карт SD, оборудование P2, рассчитанное на карты microP2, позволяет работать и с картами SDHC/SDXC Class 10, однако с ограничением скорости до 50 Мбит/с. А вот карты microP2 обеспечивают скорость передачи данных до 2 Гбит/с.

Новыми картами можно пользоваться и при работе со стандартным оборудованием P2 – специально для этого выпущен новый адаптер (потребуется обновление микропрограммы камеры, рекордера и т.д.). А для подключения к компьютеру создано устройство чтения/записи microP2, соединяемое с компьютером через USB 3.0.

И, наконец, выпущено бесплатное обновление микропрограммы версии 2.0 для студийной HD-камеры AK-HC3800 и пульта управления AK-HRP200. Оно открывает такие возможности, как получение от камеры сигнала 720p59,94 и IP-взаимодействие панели управления AK-HRP200 с базовой станцией AK-HCU200. В частности, появляется возможность управления по IP поворотными многозадачными камерами (до 19), такими как AW-HE120, AW-HE60H/S и AW-HE50H/S. После обновления ПО панель управления AK-HRP200 можно подключать по привычной схеме или по IP.

Немало интересного было представлено и на стенде **Riedel Communications** (www.riedel.net). Для платформы служебной связи Artist это целый новый спектр AVB-совместимых интерфейсов. Новая плата расширения CPX-AVB устанавливается в соответствующий слот панелей управления серии Artist 1100, делая их AVB-совместимыми. Кроме того, в дополнение к существовавшему интерфейсу консоли Connect AVB x8 выпущен новый интерфейс Connect AVB C8, обеспечивающий подключение восьми каналов AES на базе разъемов BNC. Устройство поддерживает как двунаправленный обмен сигналами AES для панелей служебной связи, так и однонаправленную передачу вещательных сигналов AES. А новый интерфейс Connect AVB A8 – это восемь аналоговых входов и выходов на разъемах RJ45. Но и это не все – было представлено первое в мире программное приложение управления AVB, получившее название AVB Manager. Оно позволяет полностью управлять сетью AVB как в целом, так и всеми ее компонентами.

Системы MediorNet Modular и MediorNet Compact тоже получили новые платы для работы с видео. Это универсальная видеоплата MN-HDO-4IO для MediorNet Modular и комплект N-C-OPT-HDMI для MediorNet Compact Pro. Первая из них универсальна с точки зрения входов и выходов, оснащена четырьмя портами, которые можно индивидуально оснастить специально разработанными интерфейсными модулями SFP, ориентированными на ввод и вывод видеосигналов HDMI, DVI или композитных PAL/NTSC. Платы из набора MN-C-OPT-HDMI обеспечивают подключение по HDMI и выпускаются в трех вариантах: два входа и два выхода; четыре входа; четыре выхода.

Кроме того, для этих же систем совместными усилиями Riedel Communications и Grass Valley выпущены интерфейсные платы для интеграции камер Grass Valley в оптические сети MediorNet, служащие для передачи сигналов HD-видео, звука, связи и данных. Эти платы позволяют подключать к сети камеры серий Grass Valley LDK и LDX, а также базовые станции управления ими. В результате достигается возможность двунаправленной передачи сигналов от камер, в том числе вложенного звука и телеметрических данных управления, по оптической инфраструктуре MediorNet.

Кроме того, в та-



Модуль интеграции камер Grass Valley в сеть MediorNet



Blackmagicdesign

СПЕЦИАЛЬНЫЕ ЦЕНЫ!

ВСЕ НОВИНКИ ДОСТУПНЫ К ЗАКАЗУ

Pocket Cinema Camera

ПОРТАТИВНАЯ КАМЕРА ФОРМАТА SUPER 16

- Запись в форматах CinemaDNG RAW и ProRes 422
- 13-ступенчатый динамический диапазон
- Активный байонет MFT
- Прочный корпус из магниевого сплава, малый вес
- Интегрированный SD-рекордер
- Сенсорный 3.5" LCD-дисплей



NEW!

Production Camera 4K

ЦИФРОВАЯ КАМЕРА 4K

- Запись в форматах CinemaDNG RAW и ProRes 422
- Съемка в нативном формате Ultra HD 4K
- Широкоформатный сенсор Super 35 с профессиональным global shutter
- Активный байонет EF
- Захват на съемные SSD-диски
- Высокоскоростной интерфейс Thunderbolt
- ПО Blackmagic UltraScope для waveform-мониторинга в комплекте
- Удобный сенсорный экран



NEW!

SmartScope Duo

ПРОСМОТРОВЫЙ МОНИТОР

- Монитор с функциями UltraScope
- Waveform-мониторинг, вектроскоп, разложение на RGB- и YUV-каналы, гистограмма, пикметр и фазометр аудиосигнала

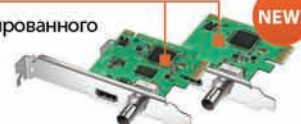


NEW!

DeckLink Mini Monitor • Mini Recorder

ПЛАТА ВЫВОДА • ПЛАТА ЗАХВАТА

- Захват и мониторинг некомпьютеризованного 10-битного видео
- 3G-SDI- и HDMI-интерфейсы
- Автоматическое переключение между SD и HD



NEW!

Audio Monitor

УСТРОЙСТВО ДЛЯ МОНИТОРИНГА ЗВУКА И ВИДЕО

- Высокое качество мониторинга аудио- и видеосигнала
- Рэковый корпус 1RU
- Интерфейсы: 6G-SDI, XLR, AES/EBU, HiFi, HDMI 4K
- 2 сабвуфера, совмещенные с широкополосными динамиками, и мощным усилителем класса A/B



NEW!

СИСТЕМЫ ВИДЕОМОНТАЖА • КОНВЕРТЕРЫ • СИСТЕМЫ ХРАНЕНИЯ ВИДЕООБОРУДОВАНИЕ • АУДИООБОРУДОВАНИЕ

PROVIDEO.RU

Тел.: +7 (495) 363-07-59

E-mail: info@provideo.ru • <http://www.provideo.ru>

кой конфигурации можно свободно назначать любую камеру в сети любой базовой станции, то есть получать широкую свободу настройки и эксплуатации без необходимости изменения или дополнения кабельной структуры. Да и сигнал от одной камеры можно направлять одновременно на несколько потребителей/выходов. Что же касается моделей этих интерфейсных плат, то MN-GV-2



Приложение Artist Level Meters, запущенное на планшете iPad

занимает слот с двумя высокоскоростными портами, а MN-C-OPT-GV-2 устанавливается в слот расширения MediorNet Compact Pro. Каждая из плат несет два порта Grass Valley для подключения камер или базовых станций. Поддержка сигналов видео и синхронизации такая же, как и у самих камер LDK и LDX.

Те же, кто испытывает теплые чувства не только к Riedel, но и к Apple, обрадуются появлению нового программного приложения Artist Level Meters для iPad. Оно способно выполнять мониторинг до восьми назначаемых аудиовходов цифровой матричной системы служебной связи Artist и управлять этими входами. Приложение дает администратору системы связи новый способ регулировки уровня на четырехпроводных входах системы без необходимости подходить к компьютеру, на котором запущено приложение настройки Director – все можно сделать с iPad в беспроводном режиме.

SkyLark Technology (www.skylarkrussia.tv) поместила в центре своей экспозиции многофункциональную программную медиаплатформу SL NEO, на базе которой работают все серверы и процессоры SL NEO, а также клиентские управляющие станции. Спектр систем SL NEO разнообразен и насчитывает довольно большое количество моделей и версий, охватывающих практически весь диапазон вещательных приложений.

Так, на стенде можно было увидеть комплексное масштабируемое решение Channel-in-a-Box, предназначенное для автоматизации телевещания в форматах SD/HD любой степени сложности. Система способна выполнять широкий круг задач – от врезки региональной рекламы до многоканального поясного вещания с обеспечением высокой степени надежности, а также с поддержкой таких важных функций, как вещание со сдвигом по времени (Time Shift) и кратковременная задержка (Profanity Delay)



Экспозиция SkyLark

для исключения вывода в эфир нежелательного контента. Кроме того, система способна формировать скрытые субтитры, выполнять графическое оформление и т.д. Всего же в одном сервере сочетается более 300 функций.

Была представлена и компактная новостная система, обеспечивающая выполнение всех процессов производства новостей: ввод материала, коллективный просмотр и монтаж по гроху-копиям, формирование графики и выпуск с информационным графическим оформлением и коммутацией источников.

Здесь же можно было ознакомиться с многоканальной системой замедленных повторов для использования на трансляциях спортивных событий, оперативного монтажа повторов и выдачи в эфир сюжетов, рекламы и информационных роликов.

Спектр новинок на привычно огромном стенде **Sony** (pro.sony.com) был невероятно широк. Начнем с камер. Первая из новинок – камера HDC-2570, способная снимать в форматах 60p/50p и снабженная цифровым триаксиальным камерным каналом. Изображение формируется тремя 2/3" ПЗС, далее сигналы с них проходят через 16-разрядный АЦП и поступают в цифровой процессор LSI, а оттуда – в цифровой триаксиальный камерный канал. Камера рассчитана на применение там,

Камера HDC-2570



где критически важно получить максимально высокое качество изображения и обеспечить удобство эксплуатации. Это, к примеру, спортивные трансляции.

Выпущена и новая видеокамера – PMW-400K. Она пополнила семейство HD422 XDCAM, оснащена тремя 2/3" сенсорами CMOS типа Exmor, обеспечивающими эффективное разрешение 1920×1080. Камера дает не только высокое разрешение, но также широкий динамический диапазон и точную цветопередачу. Кроме того, ей характерна уменьшенная глубина резкости, что открывает дополнительные творческие возможности. Запись материала выполняется на карты памяти SxS.

Удобно и то, что PMW-400K можно интегрировать в студийную инфраструктуру – камера снабжена входом/выходом сигнала временного кода, входом опорного сигнала, выходами HD/SD-SDI и HDMI. Для подавления шума применяется трехвекторная технология 3 DNR, благодаря которой достигается повышенное отношение сигнал/шум. В будущем обещана поддержка кодека XAVC HD, а уже сейчас к камере можно подключать цифровой триаксиальный и оптический адаптеры камерного канала.

Что касается оптики, то «тело» камеры снабжено стандартным 2/3" байонетом и штатно комплектуется 16-кратным вариообъективом HD. Модификация PMW-400L поставляется без объектива.

Продолжая тему съемочной техники, нельзя не отметить линейку дискретных объективов SCLPK6/F, несущих на себе логотип CineAlta. Сейчас комплект насчитывает шесть моделей на 20, 25, 35, 50, 85 и 135 мм, все с оправой PL. Это оптика разрешением 4K, все модели имеют апертуру T2. Диафрагма – ирисовая, 9-лепестковая. Конструкция – полностью металлическая, каждый объектив содержит один асферический элемент.

Пополнилась и линейка видеомикшеров MVS. Начинается ряд новинок в этой категории с модели MVS-3000PAC. Это относительно недорогой мультимедийный видеомикшер.



Видеокамера PMW-400K

тиформатный HD/SD-микшер с новой расширенной консолью управления. Он пополнил семейство средних микшеров компании и рассчитан на применение в составе студий, спортивных вещательных комплексов, ПТС, словом, везде, где имеет место дефицит пространства. MVS-3000 имеет 2 М/Е с четырьмя каналами рирпроекции в каждой, модули масштабирования 2.5D, тракт цветокоррекции и т.д. Стандартным для модели является полиэкранный выход. Мнемонические OLED-дисплеи облегчают работу с микшером. Процессор собран в корпусе 4RU. В системе предусмотрен восьмиканальный кадровый буфер. Микшер имеет 32 основных входа и 12 назначаемых выходов плюс четыре выхода, которые можно задавать как полиэкранные, для вывода конвертированного сигнала или как дублирующие.

Далее идет модель MVS-6520PAC, тоже мультиформатная HD/SD, тоже на 2 М/Е, тоже с расширенной консолью. Для этого микшера свойственны практически все те же функции, что и для 3000-го. Число входов – 32, выходов – 16. Модель же MVS-6530PAC отличается, в основном, тем, что имеет 3 М/Е, 48 входов и 32 выхода, 16 каналов рирпроекции в сумме, ну и остальные измеряемые численно параметры увеличиваются соответственно.

Семейство XDCAM HD422 пополнилось новым рекордером PMW-1000. Он работает с картами памяти SxS, для которых оснащен двумя слотами, выполняя запись и воспроизведение в формате MPEG HD422. Можно выбрать режим записи воспроизведения файлов HD422 MXF (50 Мбит/с) при работе с UDF-форматированными картами памяти, записанными в видеокамерах PMW-100/160/200/400 и PMW-500. В дополнение к указанным форматам поддерживаются запись и воспроизведение в формате XAVC Intra HD (для 1080p29,97/25/23,98). Предусмотрены и интерфейсы линейного ввода сигналов, а также функции монтажа. В будущем, когда появятся новые версии микропрограмм для F5/F55, аппарат сможет воспроизводить снятый этими камерами высокоскоростной контент для получения эффекта замедленного воспроизведения. А имеющийся в PMW-1000 интерфейс Gigabit Ethernet обеспечивает передачу файлов по сети без применения компьютера. Дека также снабжена большим 4,3" ЖК-дисплеем и динамиком. Органы управления – привычные, в стиле BM.

Привлекала внимание и станция для проведения прямых трансляций Anycast Touch AWS-750. Она оптимальна для организации

живых видеосессий для медицины, образования, в корпоративных целях и т.д. Работа построена на базе концепции шаблонов, вызываемых с помощью сенсорного экрана. В шаблон, именуемый сценой, заносятся камеры, титры и графика. Как только список сцен готов, что можно сделать до начала прямой трансляции, переход от сцены к сцене осуществляется простым касанием соответствующего элемента управления на сенсорном экране. Нетрудно догадаться, что станции присущи функции нескольких устройств: видео- и аудиомикшеров, кодера потокового вещания, рекордера, знакогенератора и системы управления камерами.



Anycast Touch AWS-750

Умная беспроводная

Радиосистема Anton/Bauer Gold Spectrum – это компактный и легкий комплект, содержащий все необходимые компоненты, необходимые для работы в месте событий.

Комплект AB-HDRF содержит:

- **AB-HDTX** – компактный COFDM-передатчик
- **AB-HDRX** – 12-канальный приемник с двойной антенной
- **ManfrottoTM Magic Arm** – крепления для установки
- **Tandem 70** – 70-ваттный источник питания и однопозиционное ЗУ
- **PelicanTM Case** – прочный портативный чемодан для удобного хранения

Отдельно можно приобрести ручной монитор-приемник AB Direct VU

Более подробную информацию можно получить на web-сайте вашего локального дилера Anton/Bauer



реклама

Anton/Bauer Inc., 14 Progress Drive, Shelton, Connecticut 06484 USA • (203) 929-1100 • Fax (203) 925-4988
 Anton/Bauer Europe, B.V. Eurode Business Center, Eurode-Park 1-2, 6461 KB Kerkrade, The Netherlands • (+31) 45 5639220 • Fax (+31) 45 5639222
 Singapore Office - Anton/Bauer, 6 New Industrial Road, # 02-02 Hoe Huat Ind. Bld., Singapore 336199 • (+65) 62975784 • Fax (+65) 62825235

antonbauer
 One World. One Smart Choice.™
www.antonbauer.com

Не осталась без внимания конструкторов Sony и сфера архивирования. Для нее выпущена новая оптическая библиотека ODS-L10 на 10 слотов. Это система начального уровня, подходящая для различных приложений, в том числе для небольших компаний, производящих аудиовизуальный контент. В робот можно установить до двух приводов ODS55U1, а общая емкость хранения может достигать 15 ТБ, что примерно составляет 500 ч видео с потоком 50 Мбит/с. Связка с программной утилитой Sony File Manger2 открывает дополнительную возможность управления контентом в сети.

И, разумеется, не обошлось без новых профессиональных мониторов, коих было представлено целых семь. Даже краткое описание каждого из них заняло бы много места, так что лучше ознакомиться с этими моделями, посетив сайт компании. Здесь же хочется отметить только одну модель – 30" ЖК-монитор разрешением 4K. Это PVM-X300, пополнившая линейку TRIMASTER. Разрешение экрана составляет 4096×2160. Дополнительно в монитор можно интегрировать модуль S×S, получив встроенный плеер контента 4K. Монитор оснащен также функцией Camera Assist, облегчающей наведение на резкость и масштабирование, а также двумя динамиками, линейным выходом и джеком для наушников.

Российская компания **Stream Labs** (www.streamlabs.ru), уже много лет неизменно участвующая в выставке, представила ряд изделий и систем. Система DVB T2-MI Splitter предназначена для контроля телевизионных каналов и ТВ-сервисов. Она адресована операторам спутникового и кабельного телевидения, а также ОТТ. В сочетании с системой инструментального и визуального мониторинга Stream MultiScreen приложение DVB T2-MI Splitter обеспечивает возможность отслеживать спутниковый сигнал в формате DVB T2-MI без применения дополнительных внешних устройств, что позволяет достичь экономии средств.

Что касается самой Stream MultiScreen и ее новой версии 5.0, то она позволяет выполнять



Стенд компании Stream Labs

инструментальный мониторинг неограниченного количества ТВ-каналов/сервисов в одном сервере. Система стала «понимать» новые входные сигналы, а именно FLASH RTMP, HLS, DVB T2-MI (опционально) и RTSP, а вскоре обещана и поддержка HSS. Кроме того, DVB T2-MI Splitter реагирует на тревожные события TR-290 1 и 2 приоритета, поддерживает вещание мозаики в IP, а в журнале событий появилась новая колонка «Длительность».

Экспозиция содержала и видеосервер «полицейской» записи MultiRec, получивший новую функцию вещания записываемых каналов в IP (Multicast) для визуального мониторинга.

Ну а плата MH4LM, также демонстрировавшаяся на стенде, является четырехканальной, служит для ввода сигналов видео и звука, она оснащена входом временного кода LTC, соответствующего стандарту SMPTE 12M.

Отечественная компания **«Софт-Лаб-НСК»** (www.softlab-nks.com) вот уже несколько лет подряд успешно участвует в выставке NAB, каждый раз представляя что-то новое. Не стал исключением и нынешний год.

Спектр систем был традиционно широким. К примеру, линейка приложений «Форвард Т» предназначена для комплексной автоматизации вещания в телекомпаниях различного уровня. На стенде демонстрировались новые возможности «Форвард Т» как для эфирных, так и для кабельных телекомпаний. Одним из козырей решения является небольшая стоимость при высокой степени интеграции. Это позволяет решать все вещательные задачи – врезку рекламы, трансляцию собственных передач, наложение многослойной анимированной компьютерной графики и т.д. при помощи одного компьютера.

Системы «Форвард ТС» служат для кодирования/декодирования транспортных потоков MPTS/SPTS (ASI/IP), врезки рекламы и наложения титров в телепрограммы, передаваемые в их составе. Компрессия может быть MPEG-2 и AVC, а разрешение видео – как стандартное, так и высокое. Спектр вариантов применения широк. Это и преобразование сигнала из аналоговой формы в цифровой поток в чистом виде или с врезкой собственного графически оформленного контента, и организация вещания цифрового телеканала, и трансляция видеoinформационного контента в общественных местах через Ethernet, и многое другое.

А недавно для титровальных подсистем «Форвард Т» и «Форвард ТС» были выпущены так называемые титровальные скрипты. Каждый из них является небольшим программным приложением, задача которого состоит в управлении поведением титровальных элементов. Использование скриптов позволяет автоматизировать многие проце-

дуры графического оформления вещания, такие как вывод возрастных ограничительных маркеров, сведения об исполнителе музыкальной композиции и ее название, анонс программы передач телеканала и т.д. К тому же титровальные скрипты значительно упрощают создание и вещание собственного информационного канала.



Михаил Шадрин демонстрирует работу систем компании «СофтЛаб-НСК»

Еще одна новинка, ориентированная в первую очередь на системы «Форвард ТС» – это подключаемый программный модуль IP2PostPlay. Он позволяет осуществлять ввод и задержку IP/ASI-сигнала с последующей ретрансляцией (Time shifting). Такая возможность традиционно присутствовала в системах для работы с аналоговым/SDI-сигналами, а теперь появилась и в решениях для работы с цифровыми потоками.

Важно и то, что видеосерверы «Форвард ТС» позволяют организовать вещание с использованием облачных технологий. Для этого предусмотрена следующая цепочка: вещательный сервер «Форвард ТС», кодирование контента с помощью Adobe FMLE и/или кодера «СофтЛаб-НСК», а затем медиасервер Wowza, через который осуществляется раздача контента зрителям.

Проекты по размещению вещания в облаке уже реализуются «СофтЛаб-НСК» совместно с партнером в Латвии – компанией Veset. Основными достоинствами такого подхода являются быстрая, с минимальными затратами организация вещания телеканала в Интернет и высокая надежность сервера – гораздо выше той, что может позволить себе небольшая телекомпания с внештатным системным администратором.

И конечно же, на стенде можно было увидеть систему повторов «Форвард Голкипер», характеризующуюся простотой эксплуатации и широкими возможностями, что делает ее оптимальной при проведении трансляций соревнований самого разного уровня и различных видов спорта (футбол, хоккей, баскетбол, волейбол, бокс, борьба, и т.д.).

Окончание следует

Adobe Systems представляет

14 мая в гостинице Swissotel (Москва) состоялась пресс-конференция Adobe Systems, на которой были анонсированы новейшие разработки компании в области творческих технологий и сервисов, ставшие доступными российским пользователям.

Речь шла об обновлении Creative Cloud, а именно, о новом поколении настольных приложений, доступе к услугам публикации web-сайтов и создания приложений, к облачному хранилищу, а также о возможности синхронизации между устройствами и компьютерами.

Уже в июне в Adobe Creative Cloud появятся новые версии настольных приложений с маркировкой CC, множеством новых функций и гибкими возможностями работы на разных устройствах. Они позволят хранить и синхронизировать файлы в облаке, делиться работами через Creative Cloud на Mac OS, Windows,

iOS или Android; а также через сообщество Behance, интегрированное с Creative Cloud.

Среди новых возможностей такие, как доступ к рабочим материалам с настольного компьютера, с планшета или телефона или через браузер, интеграция с ведущей мировой творческой соцсетью Behance, синхронизация, хранение и совместная работа с файлами, (индивидуальные подписчики получают 20 ГБ дискового облачного хранилища, а подписчики Creative Cloud для рабочих групп – по 100 ГБ на пользователя). Кроме того, становится доступной публикация без границ – доступ к сервисам, необходимым для публикации персонализированных сайтов.

Отмечается, что новые версии приложений для настольных систем доступны исключительно подписчикам Creative Cloud. Тогда как пакеты Adobe Creative Suite 6 будут по-прежнему доступны для покупки, компания не

имеет дальнейших планов развития Creative Suite или других приложений CS. Концентрация усилий на развитии Creative Cloud не только даст возможность инженерам Adobe сосредоточиться на самых инновационных разработках, но и расширит спектр технологий, которыми компания может обеспечить творческое сообщество.

Обновленный пакет Creative Cloud содержит следующее поколение настольных приложений Adobe: Photoshop CC, InDesign CC, Illustrator CC, Dreamweaver CC, Premiere Pro CC и др. Набор настольных инструментов Adobe, ранее известных как Creative Suite, с настоящего времени стал называться Creative Cloud. Adobe Creative Cloud – это сегодня более 30 приложений и сервисов, позволяющих на профессиональном уровне создавать контент и демонстрировать его всеми возможными способами.

Кинотеатры Испании переходят на цифру

Находящаяся в семейной собственности компания CineSur Circuito Sánchez-Ramade, которой принадлежит самая известная сеть кинотеатров в Андалусии (Испания), заключила соглашение о развертывании и установке цифровых проекционных систем для всех своих киноэкранов.

CineSur Circuito Sánchez-Ramade оперирует 125 экранами в 11 различных кинотеатрах, среди которых несколько наиболее посещаемых кинотеатров Испании. Данный проект осуществляется в сотрудничестве с компаниями Proyecson и Ymagis, причем

вторая является европейским лидером по внедрению таких систем во Франции, Испании, Германии и странах Бенилюкс.

Компания Proyecson из Валенсии с отделениями в нескольких городах Испании будет отвечать за установку в кинотеатрах сети CineSur Circuito Sánchez-Ramade цифровых систем, состоящих из проекторов NEC и IMB-блоков Doremi. Именно Proyecson сыграла ключевую роль в привлечении NEC к этому проекту.

Хуан Хосе де Диос (Juan José de Dios), управляющий директор CineSur Circuito

Sánchez-Ramade, сказал: «После длительных дебатов относительно способов преобразования наших кинотеатров мы пришли к выводу, что компании Proyecson, NEC и Ymagis предлагают полное решение, оптимальное для нашей сети. Данное соглашение гарантирует, что мы продолжим сами формировать программы показа для наших кинотеатров, как делали это на протяжении многих лет. А благодаря наличию обширной сети поддержки сможем не только предоставить зрителям весь контент, который они надеются увидеть в наших кинотеатрах, но и предложить им новейшую технологию».

EVS ДЛЯ СПОРТА

**СПОРТ-
ЭТО НАША ЖИЗНЬ.**

Sports360° компании EVS обеспечивает запись и обогащение спортивного контента в прямом эфире, а также его передачу с места съемки партнерам и зрителям по различным каналам.

Мы даем возможность вещательным компаниям транслировать самые крупные мировые состязания. Наши надежные системы трансформируют спортивное вещание, обогащая передаваемый в прямом эфире контент и помогая получать прибыль на рынке с сильной конкуренцией. Решения Sports360° компании EVS обеспечивают самый эффективный процесс производства спортивного контента в прямом эфире, включая запись материала, монтаж и обогащение программы интересным и зрелищным материалом в реальном времени. Мы помогаем одерживать победы на рынке спортивных трансляций с помощью нашей линейки сверхнадежных и сверхбыстрых серверов XT3, пульта повторов Live Slow Motion и революционной технологии «второго экрана» C-Cast.

www.evs.com

EVS для спорта. Обогащенный контент. Прямой эфир.

